

#### VOORDELEN IN DE PRAKTIJK:

Eenvoudig te bedienen professionele systemen

Gering gewicht

Compacte en robuuste constructie

Krasvaste saffierkristal lens

In meerdere niveaus instelbare LED's met een hoge capaciteit

Camerakop en schuifkabel waterdicht tot 8,1 bar

Schuifkabel-meterteller (microReel)

Geïntegreerde 512 Hz lokaliseringszender (microReel, nanoReel)

Maximaal 30 m glasvezelversterkte schuifkabel

Inzetbaar via 230 V voeding of accu

#### Inspectiecamera micro CA-300:

Robuuste videoscoopsonde met waterdichte aluminium-camerakop

Felle viervoudige LED-verlichting met verlichtingsregelaar

Flexibele foto- en videodocumentatie, incl. spraakopname

Buigbare, semi-flexibele sonde – optioneel tot 9 m verlengbaar

4 x 90°-beelddraaifunctie

Helder 3,5 inch LCD-kleurendisplay

Inzetbaar via 230 V voeding of accu

Inclusief zijspiegel-, haak- en magneetopzetstuk

Verscheidende wisselsonden optioneel verkrijgbaar als accessoires

# SeeSnake-inspectiesystemen

Voor een snelle en zuivere analyse en het documenteren van mogelijke schade in industriële installaties, machines, leidingnetten of holle ruimten



#### Flexibele sonden voor flexibele toepassingsmogelijkheden

De combinatie van zeer de flexibele en desondanks stabiele, glasvezelversterkte schuifkabel met maximaal 30 meter bruikbare lengte en ultracompacte camerakop maakt inspecties ook op locaties mogelijk, die voor andere camera's moeilijk of helemaal niet bereikbaar zijn. Meerdere 90° bochten al vanaf 30 mm, kunnen de SeeSnake-inspectiesystemen ook over lange afstanden zonder problemen de baas.

De meegeleverde geleidingskabels helpen u niet alleen bij het centreren van de camerakop en het uit de buurt houden van vervuilingen op de pijpbodem, maar maken dankzij hun slimme constructie ook een onbelemmerd passeren van de sonde-punt bij veel bochten mogelijk.

Met de SeeSnake-inspectiesystemen kunnen in één oogopslag oorzaken van storingen in pijpleidingnetten of holle ruimten worden gedetecteerd, zonder

dat door vuile en arbeidsintensieve ingrepen hele bouwinfrastructuur langere tijd buiten bedrijf hoeven te worden gesteld.

#### Compleet, compact en eenvoudig te transporteren – direct klaar voor gebruik

microDrain, microReel of nanoReel – door het geringe gewicht, de robuuste schuifkabel-trommel, inzetbaarheid met accu en de mogelijkheid voor het onderzoeken van ook kleine pijpdiameters, zijn de systemen zeer geschikt voor industrieel onderhoud en toepassingen in de installatiesector en bij huis-aansluitingen.

De camerakop met krasvaste saffierkristal lens en in meerdere niveaus regelbare LED's met hoge capaciteit, is door de montage in een robuuste RVS-behuizing met een transparante, stoot-

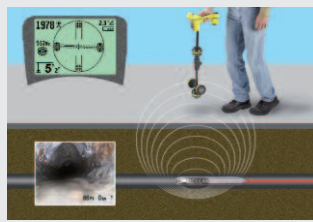
bestendige beschermende afdekking zeer geschikt voor de praktijk en levert heldere inspectieresultaten.

Voor het exact lokaliseren en meten van het leidingverloop, hebben de SeeSnake-inspectiecamera's afhankelijk van het model eveneens een schuifkabel-meterteller en een in de camerakop geïntegreerde lokaliseringszender.

**De clou: Beeldweergave, functiebesturing en energievoorziening gebeuren bij alle systemen via de seriële meegeleverde inspectiecamera micro CA-300, waarmee u uw toepassingsgebied extra kunt uitbreiden!**

Want de micro CA-300 is niet alleen een displayeenheid, maar een volwaardige, ook onafhankelijk met een eigen sonde te gebruiken digitale inspectiecamera voor video- of fotodocumentatie met talrijke praktijkgerichte functies.





## Lekdetectie en meer – slim combineren ...

SeeSnake microReel en nanoReel hebben en geïntegreerde 512 Hz-zender, die bij gecombineerd gebruik samen met de leidingdetector SR-20 het tevens mogelijk maakt om het gehele leidingverloop tijdens de inspectie te detecteren en de extra locatie van de schade tot op het punt nauwkeurig te lokaliseren.



Door de combinatie van de beide meetapparaten profiteert u van de mogelijkheid sanneringswerkzaamheden bij lekkages met minimale schade uit te voeren en ook een onbekend leidingverloop van leidingen zonder lekkages storingsvrij te bepalen!

## Digitale inspectiecamera micro CA-300

De micro CA-300 is een compacte, professionele IP65-videoscoop voor het inspecteren van slecht bereikbare diagnoselocaties met smalle toegang.

Al in de seriematige uitrusting is de micro CA-300 uitgerust met een semi-flexibele en 0,9 m lange videoscoopsonde, die optioneel tot 9 m kan worden verlengd of door een sonde met ultra-slanke 6 mm camerakop kan worden vervangen.

De geanodiseerde aluminium camera-kop met vier superfelle LED's levert gedetailleerde inspectieresultaten, die op het heldere 3,5 inch TFT-kleurendisplay worden weergegeven en zowel als foto of video kunnen worden opgenomen en met gesproken commentaar aangevuld.



Voor inspectiegebieden met zeer kleine toegangen kan de 17 mm standaardsonde (boven) van de micro CA-300 door een sonde met slanke 6 mm camerakop (onder, optioneel) worden vervangen.



Het uiterst eenvoudig te hanteren systeem beschikt over een intuïtief te gebruiken, meertalige menunavigatie en biedt u veel innovatieve functies, bijvoorbeeld viervoudige beeld-draaifunctie, 2-voudige digitale zoom en traploze helderheidsregeling voor gedetailleerde en nauwkeurige inspecties.



Nast het interne geheugen is voor het flexibel uitbreiden van de geheugenruimte een SD-insteeksleuf beschikbaar.

Als alternatief voor de SD-kaart kan de gegevensoverdracht naar een PC ook snel en eenvoudig via de geïntegreerde USB-interface gebeuren.

Niet alleen de betreffende USB-verbindingkabel wordt al seriematig meegeleverd, maar ook handige gereedschappen zoals een zijspiegel-, haak- en magneetopzetstuk waarmee u het toepassingsbereik van uw micro CA-300 optimaal kunt uitbreiden.

Technische gegevens		micro CA-300	SeeSnake microDrain	SeeSnake microReel	SeeSnake nanoReel
Sonde	Type	Zwanenhals, semi-flexibel	Glasvezelversterkte schuifkabel		
	Afmetingen	Lengte 0,9 m	Lengte 10 m (Ø 8,3 mm)	Lengte 30 m (Ø 6,7 mm)	Lengte 25 m (Ø 6,3 mm)
	90°-bochtgedrag	–	Leidingen ≥ Ø 40 mm	Leidingen ≥ Ø 50 mm	Leidingen ≥ Ø 30 mm
Zichtbereik		10 mm tot ∞	10 mm tot ∞		
Display		3,5 inch kleuren-TFT	micro CA-300		
Camerakop	Diameter	17 mm	22 mm	25 mm	15,5 mm
	Uitvoering	Geanodiseerd aluminium	Stootbestendige afdekking met saffierkristal lens		
	Bescherming	Waterdicht tot 0,3 bar	Waterdicht tot 8,1 bar	Waterdicht tot 7 bar	Waterdicht tot 7 bar
Belichting		4 LED's	3 Luxeon-LED's	3 Luxeon-LED's	6 LED's
Video-/fotoresolutie		320 x 240 pixels (video), 640 x 480 pixels (foto)	510 x 496 pixels (NTSC), 628 x 586 pixels (PAL)	510 x 496 pixels (NTSC), 628 x 586 pixels (PAL)	648 x 488 pixels (NTSC), 768 x 576 pixels (PAL)
Interfaces en opslag		Mini-USB, SD-geheugenkaartsleuf, 3,5 mm-stekker (video/audio in/out), 235 MB intern geheugen	Systeeminterface voor micro CA-300		
Uitrustingskenmerken en functies		Kleurencamera met 2-voudige zoom, 4 x 90°-beelddraaifunctie, traploos dimbare LED's, video-opname (MPEG-4), foto-opname (JPEG), audio-opname	Kleurencamera	Kleurencamera, geïntegreerde 512 Hz zender, schuifkabel- meterteller	Kleurencamera, geïntegreerde 512 Hz zender
Energievoorziening		3,7 V Li-ion-accu (gebruiksduur ca. 3,5 uur) of 230 V netbedrijf	Via micro CA-300 (netbedrijf of batterijgevoed bedrijf, batterijgebruiksduur ca. 1,5 uur)		
Omgevingsvoorwaarden		0 °C tot 45 °C, 15 % tot 85 % r.v.	5 °C tot 46 °C, 5 % tot 95 % r.v.	5 °C tot 46 °C, 5 % tot 95 % r.v.	0 °C tot 46 °C, 5 % tot 95 % r.v.
Afmetingen	L x B x H	267 x 105 x 60 mm	324 x 115 x 483 mm	324 x 114 x 483 mm	337 x 168 x 445 mm
	Gewicht	2,5 kg	3,9 kg	4,7 kg	4,1 kg
Leveringsomvang	Standaard	micro CA-300 met 0,9 m sonde, spiegel-, haken- en magneetopzet, li-ion-accu met laadapparaat, voeding, headset, RCA-kabel, USB-kabel, SD-geheugenkaart (4 GB), transportkoffer, bedieningshandleiding	SeeSnake microDrain incl. micro CA-300, een geleidingskabel voor micro CA-300, bedieningshandleiding	SeeSnake microReel incl. micro CA-300, twee geleidingskabels, verbindingkabel voor micro CA-300, bedieningshandleiding	SeeSnake nanoReel incl. micro CA-300, twee geleidingskabels, verbindingkabel voor micro CA-300, bedieningshandleiding
	Optioneel	Sondeverlenging 90 cm of 180 cm, camerakop Ø 6 mm / lengte 100 cm of 400 cm, voertuig-acculaadapparaat	met geïntegreerde 512 Hz zender	zonder geïntegreerde schuifkabel-meterteller	–